



# GUÍA RÁPIDA



En esta guía rápida puedes consultar cómo acceder a DIGI storage, así como sus principales funciones. Además, en la sección de [Ayuda](#) encontrarás información detallada del servicio y las preguntas más frecuentes sobre su uso.

## 1. Empieza a utilizar DIGI storage

Para acceder a DIGI storage necesitas **un usuario (el email que facilitaste al contratar DIGI) y una contraseña**, que habrás recibido por correo electrónico al activar el servicio.

Puedes usar DIGI storage **desde un navegador web**, entrando en [www.digistorage.es](http://www.digistorage.es), o desde tu dispositivo móvil, descargando la **app de DIGI storage** en [Google Play](#) y [App Store](#).

## 2. Cómo acceder desde la app DIGI storage

Cuando hayas descargado la app de DIGI storage en tu smartphone, ábrela y pulsa en **“Acceder”** para introducir tu email y contraseña. Después, pulsa en **“Continuar”** para acceder a tu cuenta de DIGI storage.



Bienvenido de nuevo

Email

Contraseña  ¿Has olvidado tu contraseña? [?](#)

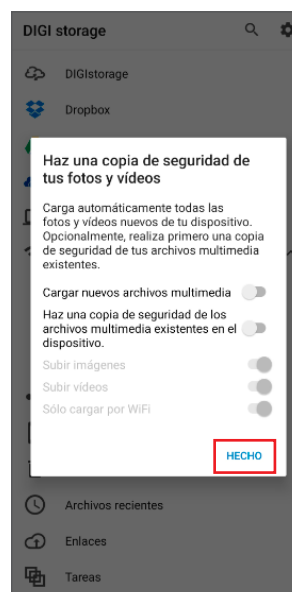
**Continuar**

o regístrate aquí

**Registrarme**

© DIGI Spain Telecom, S.L.U. 2008/2022

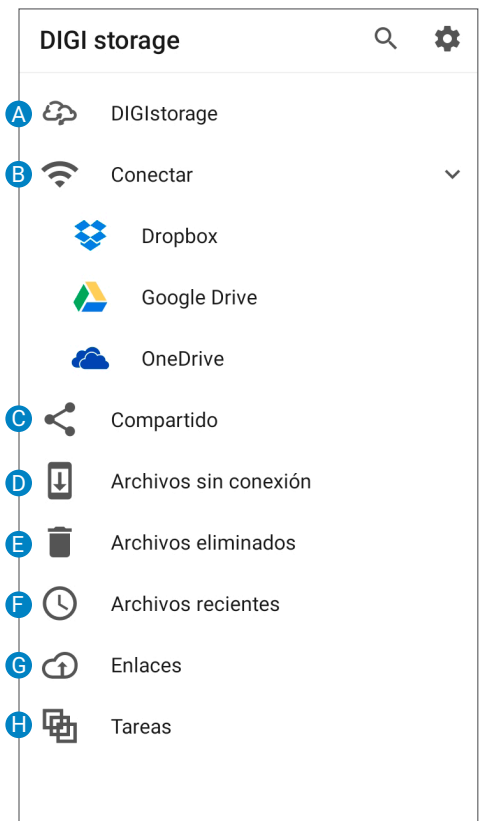
Al acceder por primera vez a DIGI storage, te aparecerán estas opciones sobre la copia de seguridad del servicio. Si quieres, puedes pulsar en **“Hecho”** y modificarlas más tarde **desde el menú principal, pulsando en “Ajustes”**.





## 2.1 Menú principal

En el **menú principal** encontrarás los siguientes apartados:

- A DIGI storage:** es la pantalla principal donde tendrás almacenadas tus carpetas y archivos. Además, podrás añadir, eliminar o compartirlos de forma muy sencilla. En la sección de [Ayuda](#) puedes encontrar más información.
- B Conectar:** donde podrás conectar tu cuenta de DIGI storage con otras plataformas de almacenamiento en la nube, como Dropbox, OneDrive o Google Drive.
- C Compartido:** donde podrás ver las carpetas y archivos que has compartido con otras personas.
- D Archivos sin conexión:** donde están almacenados los archivos que puedes ver sin necesidad de tener conexión a internet.
- E Archivos eliminados:** es la papelera de DIGI storage, en la que se almacenarán, durante 48 horas, los archivos que elimines.
- F Archivos recientes:** donde podrás encontrar información sobre los archivos que has incorporado recientemente a tu cuenta de DIGI storage.
- G Enlaces:** aquí podrás ver y editar los enlaces que has creado para enviar o recibir archivos.
- H Tareas:** donde verás las operaciones que tienes en progreso, por ejemplo, cuando estés subiendo varios archivos a la vez.

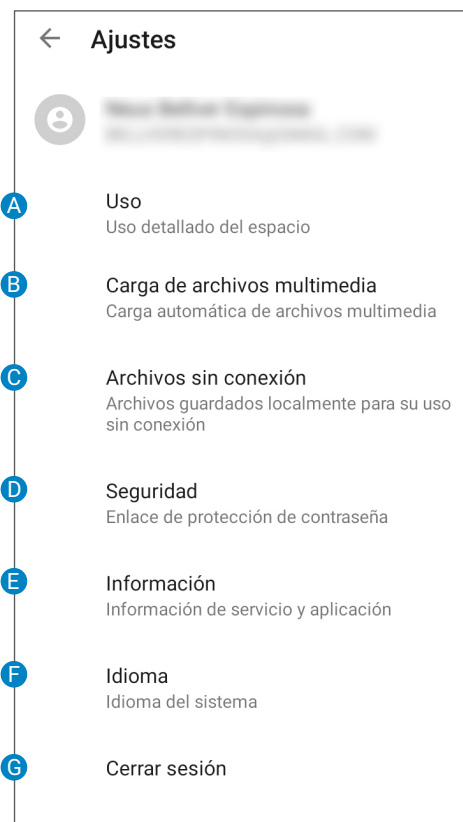


Además, puedes **buscar rápidamente tus documentos** en DIGI storage pulsando en , así como **acceder a los ajustes** pulsando en .

## 2.2 Ajustes

En **Ajustes** encontrarás los siguientes apartados:

- A Uso:** donde podrás consultar la capacidad de almacenamiento que tienes disponible en tu cuenta de DIGI storage.
- B Carga de archivos multimedia:** es la opción que te aparecerá al iniciar sesión en la app de DIGI Storage. En ella podrás elegir, por ejemplo, si quieres subir a la nube todos los archivos que ya tienes en tu smartphone o solo los nuevos, entre otras opciones.
- C Archivos sin conexión:** aquí podrás seleccionar qué archivos quieres abrir y editar sin necesidad de estar conectado a internet.
- D Seguridad:** donde podrás elegir si quieres incluir una contraseña cuando generes un enlace.
- E Información:** al pulsar en esta opción, accederás a la sección de Ayuda e información adicional.
- F Idioma:** donde podrás cambiar el idioma de la aplicación.
- G Cerrar sesión:** pulsa aquí si quieres cerrar sesión. De esta forma, la próxima vez que accedas a DIGI storage deberás volver a introducir tu email y contraseña.

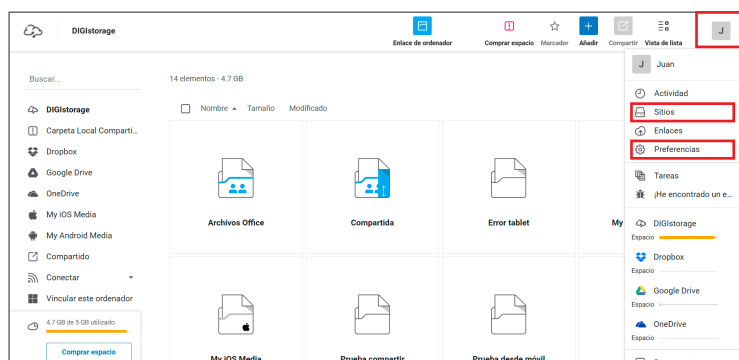


## 3. Cómo acceder desde el ordenador

Si quieres acceder a DIGI storage desde tu ordenador, puedes hacerlo desde un navegador web entrando en [www.digistorage.es](http://www.digistorage.es). Después, deberás **introducir tu email y contraseña** y hacer clic en **“Continuar”**.

Además de las funciones de la app, al acceder desde un navegador web tendrás disponible el **icono de la esquina superior derecha de la pantalla**, y, al hacer clic, te aparecerán los siguientes apartados:

- **Sitios:** donde encontrarás toda la información relativa a las otras nubes y dispositivos con los que hayas vinculado tu cuenta de DIGI storage.
- **Preferencias:** donde podrás modificar tu nombre, tu imagen del perfil y tu contraseña, así como otras funciones que puedes consultar en la sección de [Ayuda](#).

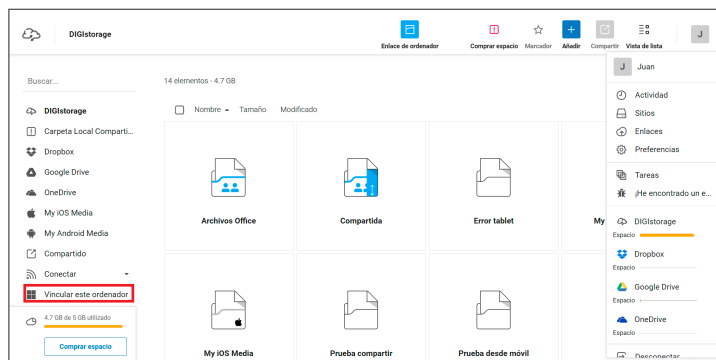


## 4. Vincula tu cuenta de DIGI storage con tu ordenador

Si quieres, puedes descargar la **aplicación de escritorio de DIGI storage** para vincular el servicio con tu ordenador y **sincronizar automáticamente las carpetas y archivos que tengas en este dispositivo**.

Para ello, sigue estos pasos:

**1.** Haz clic en el **menú principal** y, después, en **“Vincular este ordenador”** para descargar la aplicación de escritorio de DIGI storage.



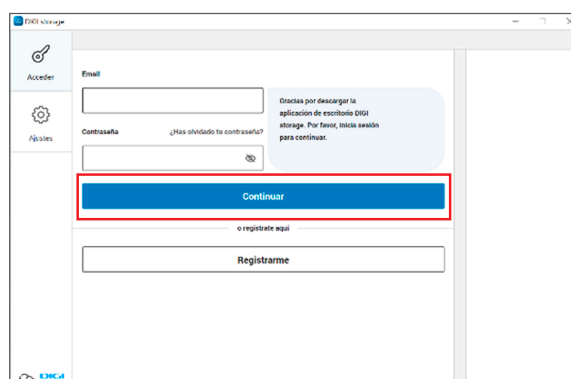
**2.** Se te abrirá esta pantalla. Haz clic en el **sistema operativo de tu ordenador**: Windows, macOS o Linux.



**3.** Se descargará un archivo **.exe**, **.dmg** o **tar.gz** (dependiendo de cuál sea tu sistema operativo) en la carpeta “Descargas” de tu ordenador.

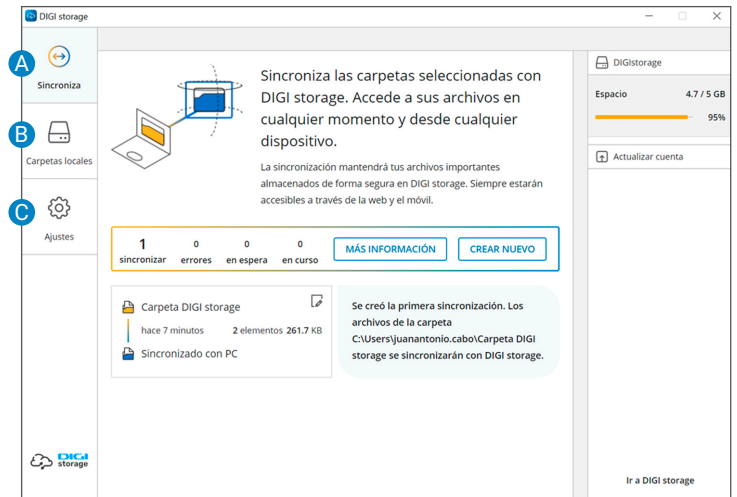
**4.** Haz clic en ese archivo para abrirlo y **sigue los pasos** que te aparecerán para instalar la aplicación de escritorio de DIGI storage.

Una vez se haya instalado, deberás **introducir tu email y contraseña** y hacer clic en **“Continuar”** para iniciar sesión en tu cuenta de DIGI storage:



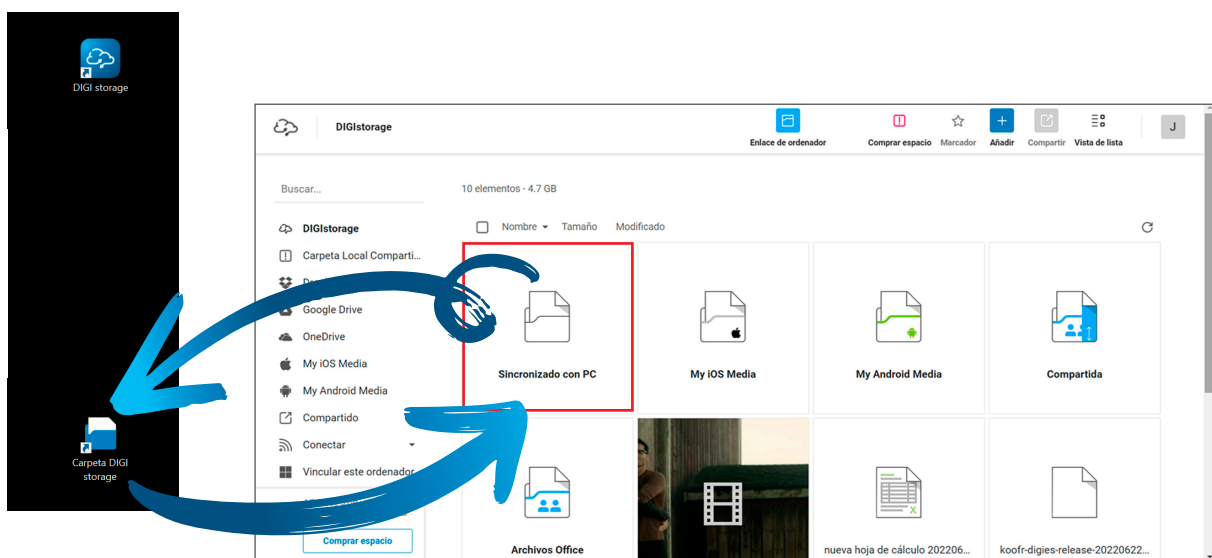
Cuando hayas iniciado sesión, podrás acceder a estos apartados:

- A Sincroniza:** donde podrás crear y editar las carpetas que se sincronizarán entre tu ordenador y tu cuenta de DIGI storage.
- B Carpetas locales:** donde podrás elegir qué archivos y carpetas de tu ordenador no se almacenarán en la nube, pero a las que podrás acceder desde DIGI storage si tu ordenador está encendido.
- C Ajustes:** donde podrás acceder a otras opciones y personalizaciones del servicio.



Además, en el escritorio de tu ordenador se crearán automáticamente estos dos accesos directos:

- **DIGI storage:** es el **acceso directo a la aplicación de escritorio de DIGI storage** que has instalado.
- **Carpeta DIGI storage:** es la que **está sincronizada con tu cuenta de DIGI storage**. De esta forma, todo lo que guardes en esa carpeta se almacenará automáticamente en DIGI storage, dentro de la carpeta "Sincronizado con PC".





**DIGI**  
storage